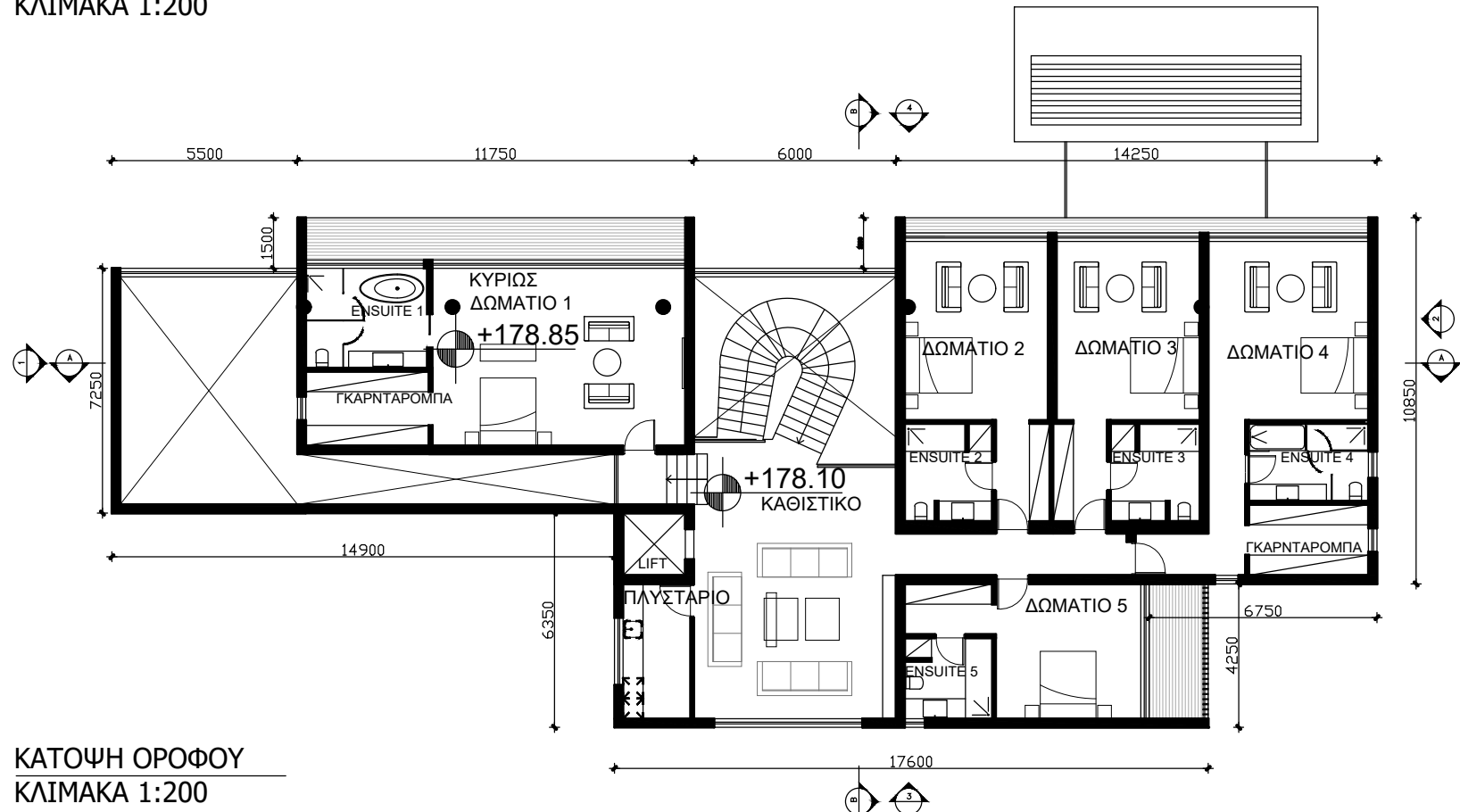


ΚΑΤΟΨΗ ΥΠΟΓΕΙΟΥ
ΚΛΙΜΑΚΑ 1:200



ΚΑΤΟΨΗ ΟΡΟΦΟΥ
ΚΛΙΜΑΚΑ 1:200



ΦΩΤΟΓΡΑΦΙΕΣ

ΕΝΤΟΛΗ 2/2020
ΠΟΛΕΟΔΟΜΙΚΗ ΑΔΕΙΑ
ΜΕ ΤΗ ΔΙΑΔΙΚΑΣΙΑ ΠΟΛΕΟΔΟΜΙΚΗΣ
ΒΕΒΑΙΟΤΗΤΑΣ

ΑΡ. ΑΙΤΗΣΗΣ:

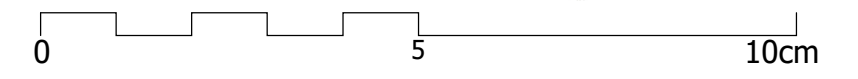
ΘΕΩΡΗΣΗ ΠΟΛΕΟΔΟΜΙΚΗΣ ΑΡΧΗΣ

Επαρχιακό Γραφείο ΤΠΟ
Δήμος

ΕΓΚΡΙΜΕΝΗ ΠΟΛΕΟΔΟΜΙΚΗ ΑΔΕΙΑ ΜΕ ΤΗ
ΔΙΑΔΙΚΑΣΙΑ ΠΟΛΕΟΔΟΜΙΚΗΣ ΒΕΒΑΙΟΤΗΤΑΣ
(με όρους ως αναπόσπαστο μέρος)

+00.00 ΥΦΙΣΤΑΜΕΝΟ ΥΨΟΜΕΤΡΟ
+00.00 ΠΡΟΤΕΙΝΟΜΕΝΟ ΥΨΟΜΕΤΡΟ

Andreas Vardas
architect R.I.B.A.



ARISTO-RIZA
SUPERHOUSE

vardastudio
architects + designers

Andreas Vardas BA(HONS), DIP(ARCH), RIBA Chartered Architect
tel. 26947266 / 99427634 fax. 26220886 email vardas@spidernet.com.cy

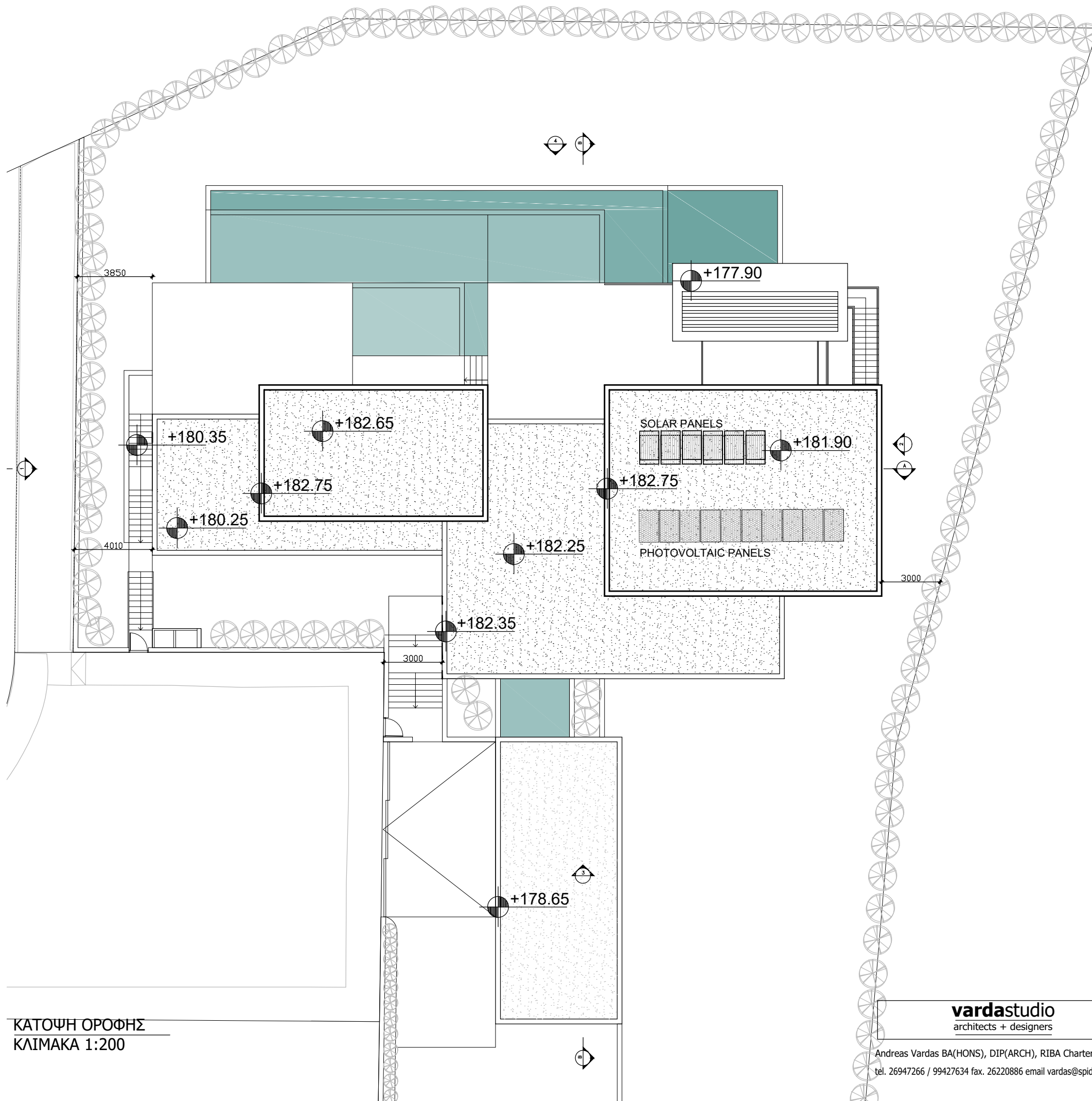
ΠΟΛΕΟΔΟΜΙΚΗ ΑΔΕΙΑ
ΙΟΥΝΙΟΣ 2022

drawn: EP
check: A Vardas (Αρ.μητρώου Α061332)

ΚΑΤΟΨΗ ΥΠΟΓΕΙΟΥ ΚΑΙ
ΟΡΟΦΟΥ

1:200@A3

DWG NO. AP 02



ΕΝΤΟΛΗ 2/2020
 ΠΟΛΕΟΔΟΜΙΚΗ ΑΔΕΙΑ
 ΜΕ ΤΗ ΔΙΑΔΙΚΑΣΙΑ ΠΟΛΕΟΔΟΜΙΚΗΣ
 ΒΕΒΑΙΟΤΗΤΑΣ

ΑΡ. ΑΙΤΗΣΗΣ:

ΘΕΩΡΗΣΗ ΠΟΛΕΟΔΟΜΙΚΗΣ ΑΡΧΗΣ

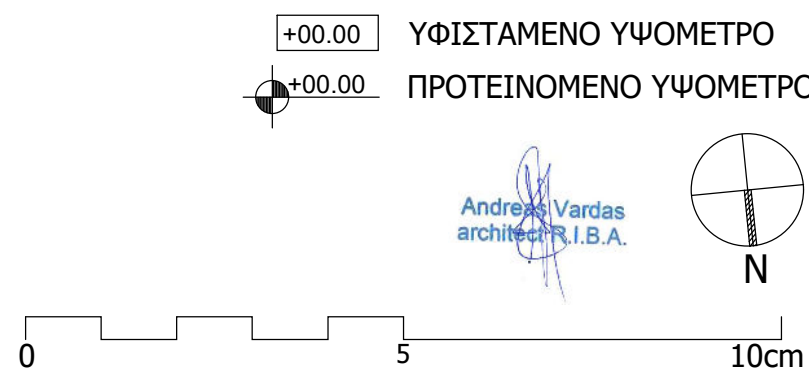
Επαρχιακό Γραφείο ΤΠΟ
 Δήμος

ΕΓΚΡΙΜΕΝΗ ΠΟΛΕΟΔΟΜΙΚΗ ΑΔΕΙΑ ΜΕ ΤΗ
 ΔΙΑΔΙΚΑΣΙΑ ΠΟΛΕΟΔΟΜΙΚΗΣ ΒΕΒΑΙΟΤΗΤΑΣ
 (με όρους ως αναπόσπαστο μέρος)

ΚΑΤΟΨΗ ΟΡΟΦΗΣ
 ΚΛΙΜΑΚΑ 1:200

vardastudio
 architects + designers

Andreas Vardas BA(HONS), DIP(ARCH), RIBA Chartered Architect
 tel. 26947266 / 99427634 fax. 26220886 email vardas@spidernet.com.cy



ΠΟΛΕΟΔΟΜΙΚΗ ΑΔΕΙΑ ΙΟΥΝΙΟΣ 2022	drawn: EP check: A Vardas (Αρ.μητρώου Α061332)	
ΚΑΤΟΨΗ ΟΡΟΦΗΣ	1:200@A3	DWG NO. AP 03

**ARISTO-RIZA
 SUPERHOUSE**

ΕΝΤΟΛΗ 2/2020
 ΠΟΛΕΟΔΟΜΙΚΗ ΑΔΕΙΑ
 ΜΕ ΤΗ ΔΙΑΔΙΚΑΣΙΑ ΠΟΛΕΟΔΟΜΙΚΗΣ
 ΒΕΒΑΙΟΤΗΤΑΣ

ΑΡ. ΑΙΤΗΣΗΣ:

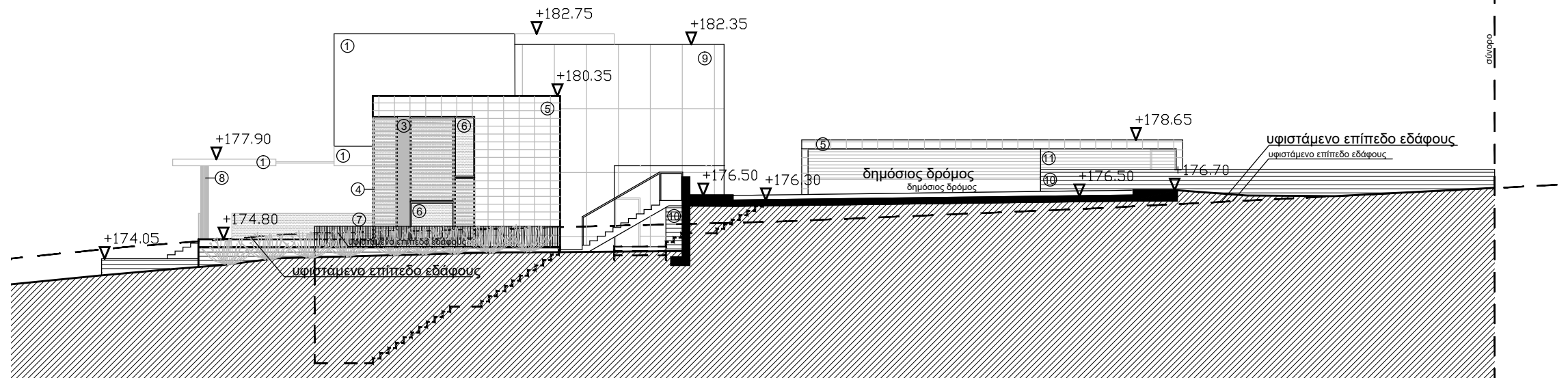
ΘΕΩΡΗΣΗ ΠΟΛΕΟΔΟΜΙΚΗΣ ΑΡΧΗΣ

Επαρχιακό Γραφείο ΤΠΟ
 Δήμος

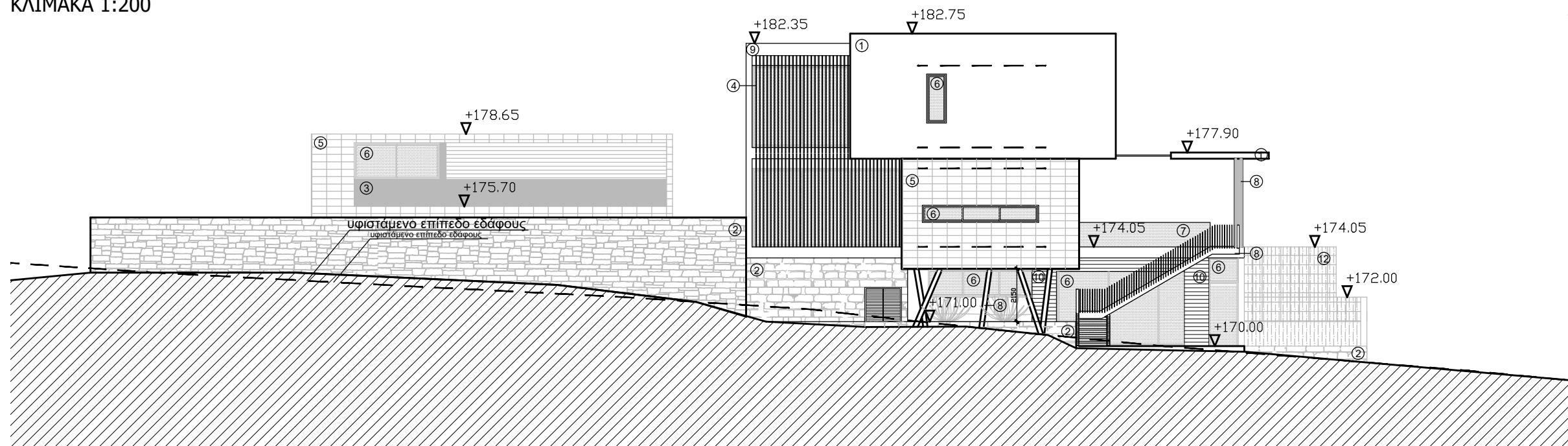
ΕΓΚΡΙΜΕΝΗ ΠΟΛΕΟΔΟΜΙΚΗ ΑΔΕΙΑ ΜΕ ΤΗ
 ΔΙΑΔΙΚΑΣΙΑ ΠΟΛΕΟΔΟΜΙΚΗΣ ΒΕΒΑΙΟΤΗΤΑΣ
 (με όρους ως αναπόσπαστο μέρος)

ΥΛΙΚΑ:

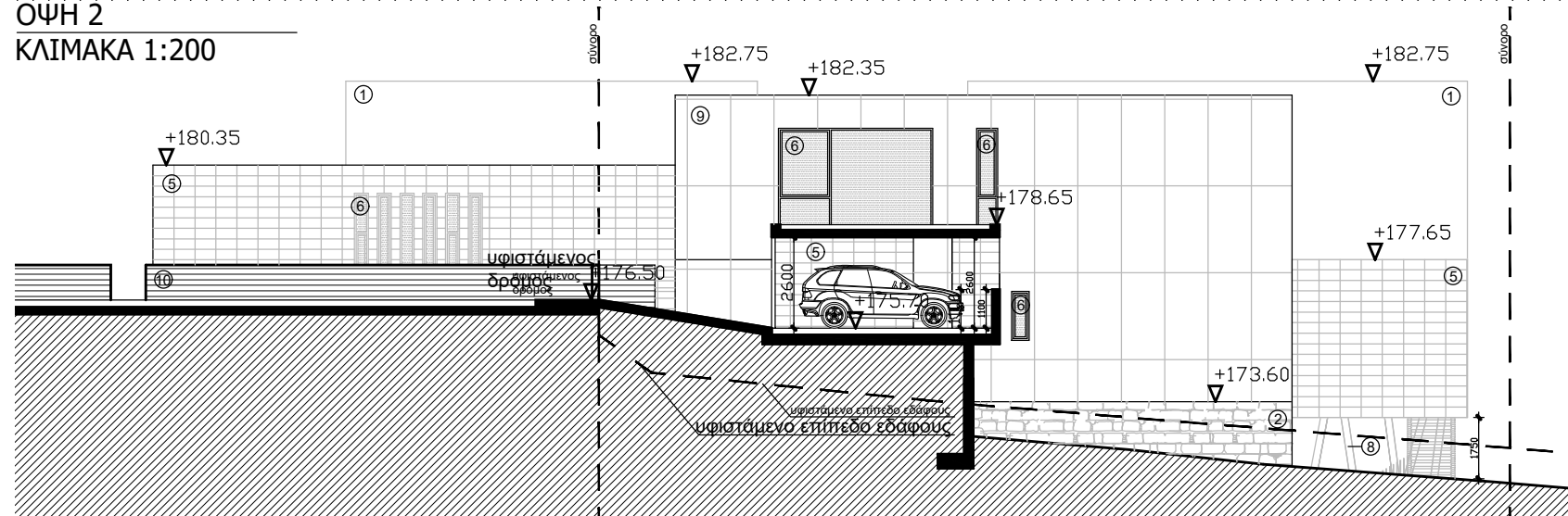
1. ΑΣΠΡΗ ΜΠΟΓΙΑ
2. ΠΕΤΡΑ
3. ALUCOBOND
4. ΛΟΥΒΡΑ
5. ΠΟΥΡΟΠΕΤΡΑ
6. ΠΟΡΤΕΣ ΚΑΙ ΠΑΡΑΘΥΡΑ ΑΛΟΥΜΙΝΙΟΥ
7. ΓΥΑΛΙΝΟ ΚΥΓΚΛΙΔΩΜΑ
8. ΜΕΤΑΛΛΙΚΗ ΚΑΤΑΣΚΕΥΗ ΧΡΩΜΑ ΓΚΡΙΖΟ
9. FAIR FACE ΜΠΕΤΟΝ
10. ΣΑΝΙΔΩΤΟ ΜΠΕΤΟΝ
11. ΕΠΕΝΔΥΣΗ ΣΥΝΘΕΤΙΚΟ ΞΥΛΟ
12. SLATE



ΟΨΗ 1
 ΚΛΙΜΑΚΑ 1:200

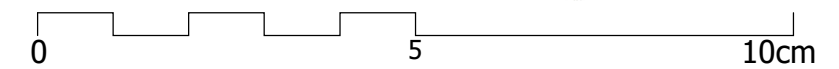


ΟΨΗ 2
 ΚΛΙΜΑΚΑ 1:200



ΟΨΗ 3
 ΚΛΙΜΑΚΑ 1:200

Andreas Vardas
 architect R.I.B.A.



ARISTO-RIZA
 SUPERHOUSE

vardastudio
 architects + designers

Andreas Vardas BA(HONS), DIP(ARCH), RIBA Chartered Architect
 tel. 26947266 / 99427634 fax. 26220886 email vardas@spidernet.com.cy

ΠΟΛΕΟΔΟΜΙΚΗ ΑΔΕΙΑ ΙΟΥΝΙΟΣ 2022	drawn: EP check: A Vardas (Αρ.μητρώου Α061332)
ΟΨΕΙΣ 1,2,3	1:200@A3 DWG NO. AP 04

ΕΝΤΟΛΗ 2/2020
 ΠΟΛΕΟΔΟΜΙΚΗ ΑΔΕΙΑ
 ΜΕ ΤΗ ΔΙΑΔΙΚΑΣΙΑ ΠΟΛΕΟΔΟΜΙΚΗΣ
 ΒΕΒΑΙΟΤΗΤΑΣ

ΑΡ. ΑΙΤΗΣΗΣ:

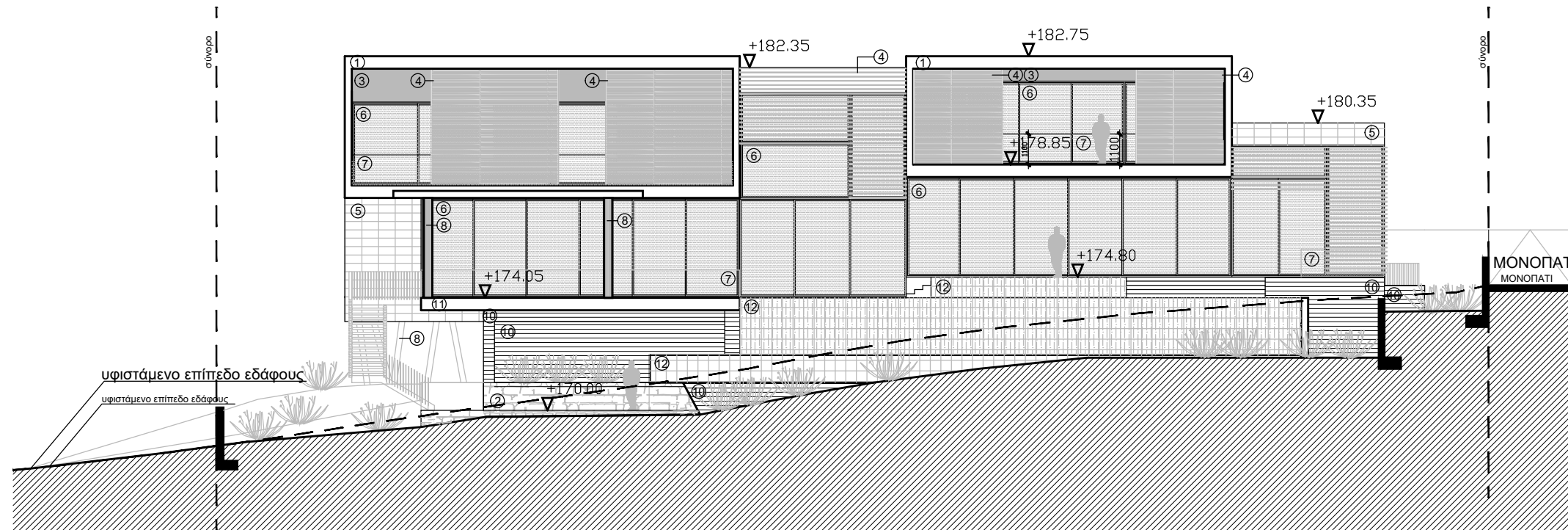
ΘΕΩΡΗΣΗ ΠΟΛΕΟΔΟΜΙΚΗΣ ΑΡΧΗΣ

Επαρχιακό Γραφείο ΤΠΟ
 Δήμος

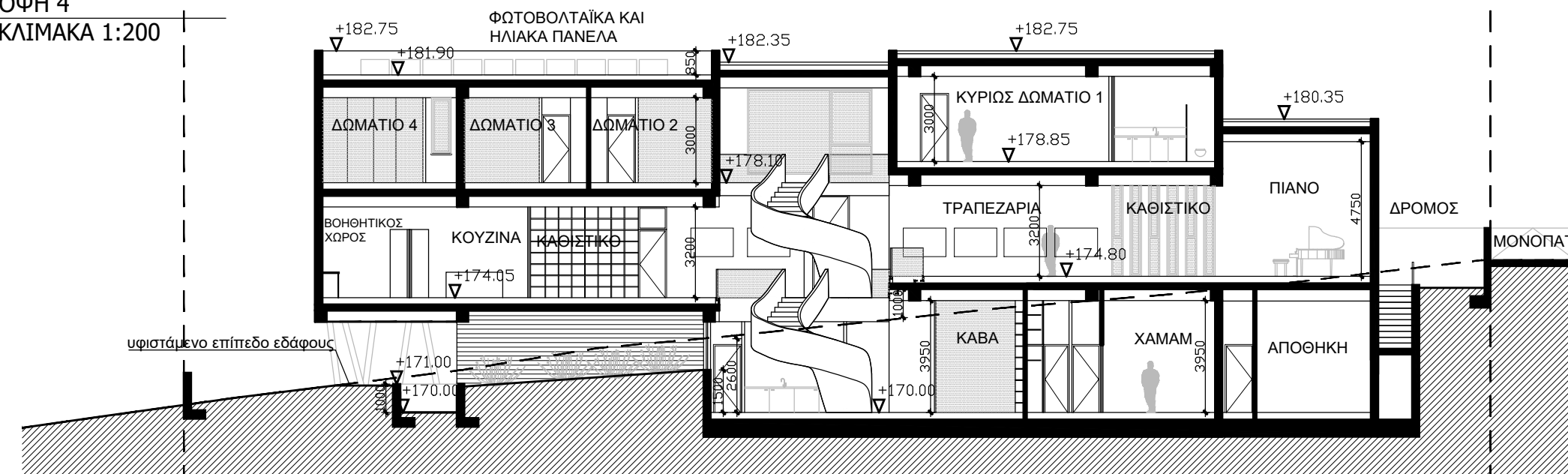
ΕΓΚΡΙΜΕΝΗ ΠΟΛΕΟΔΟΜΙΚΗ ΑΔΕΙΑ ΜΕ ΤΗ
 ΔΙΑΔΙΚΑΣΙΑ ΠΟΛΕΟΔΟΜΙΚΗΣ ΒΕΒΑΙΟΤΗΤΑΣ
 (με όρους ως αναπόσπαστο μέρος)

ΥΛΙΚΑ:

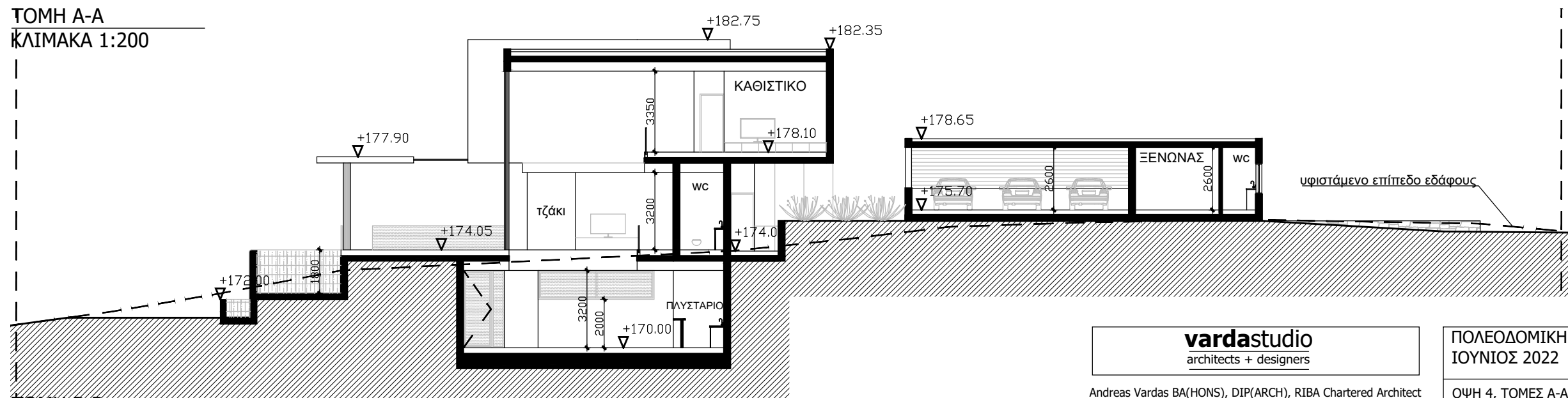
1. ΑΣΠΡΗ ΜΠΟΓΙΑ
2. ΠΕΤΡΑ
3. ALUCOBOND
4. ΛΟΥΒΡΑ
5. ΠΟΥΡΟΠΕΤΡΑ
6. ΠΟΡΤΕΣ ΚΑΙ ΠΑΡΑΘΥΡΑ ΑΛΟΥΜΙΝΙΟΥ
7. ΓΥΑΛΙΝΟ ΚΥΓΚΛΙΔΩΜΑ
8. ΜΕΤΑΛΛΙΚΗ ΚΑΤΑΣΚΕΥΗ ΧΡΩΜΑ ΓΚΡΙΖΟ
9. FAIR FACE ΜΠΕΤΟΝ
10. ΣΑΝΙΔΩΤΟ ΜΠΕΤΟΝ
11. ΕΠΕΝΔΥΣΗ ΣΥΝΘΕΤΙΚΟ ΞΥΛΟ
12. SLATE



ΟΨΗ 4
 ΚΛΙΜΑΚΑ 1:200



ΤΟΜΗ Α-Α
 ΚΛΙΜΑΚΑ 1:200



ΤΟΜΗ Β-Β
 ΚΛΙΜΑΚΑ 1:200

Andreas Vardas
 architect R.I.B.A.

ARISTO-RIZA
 SUPERHOUSE

vardastudio
 architects + designers

Andreas Vardas BA(HONS), DIP(ARCH), RIBA Chartered Architect
 tel. 26947266 / 99427634 fax. 26220886 email vardas@spidernet.com.cy

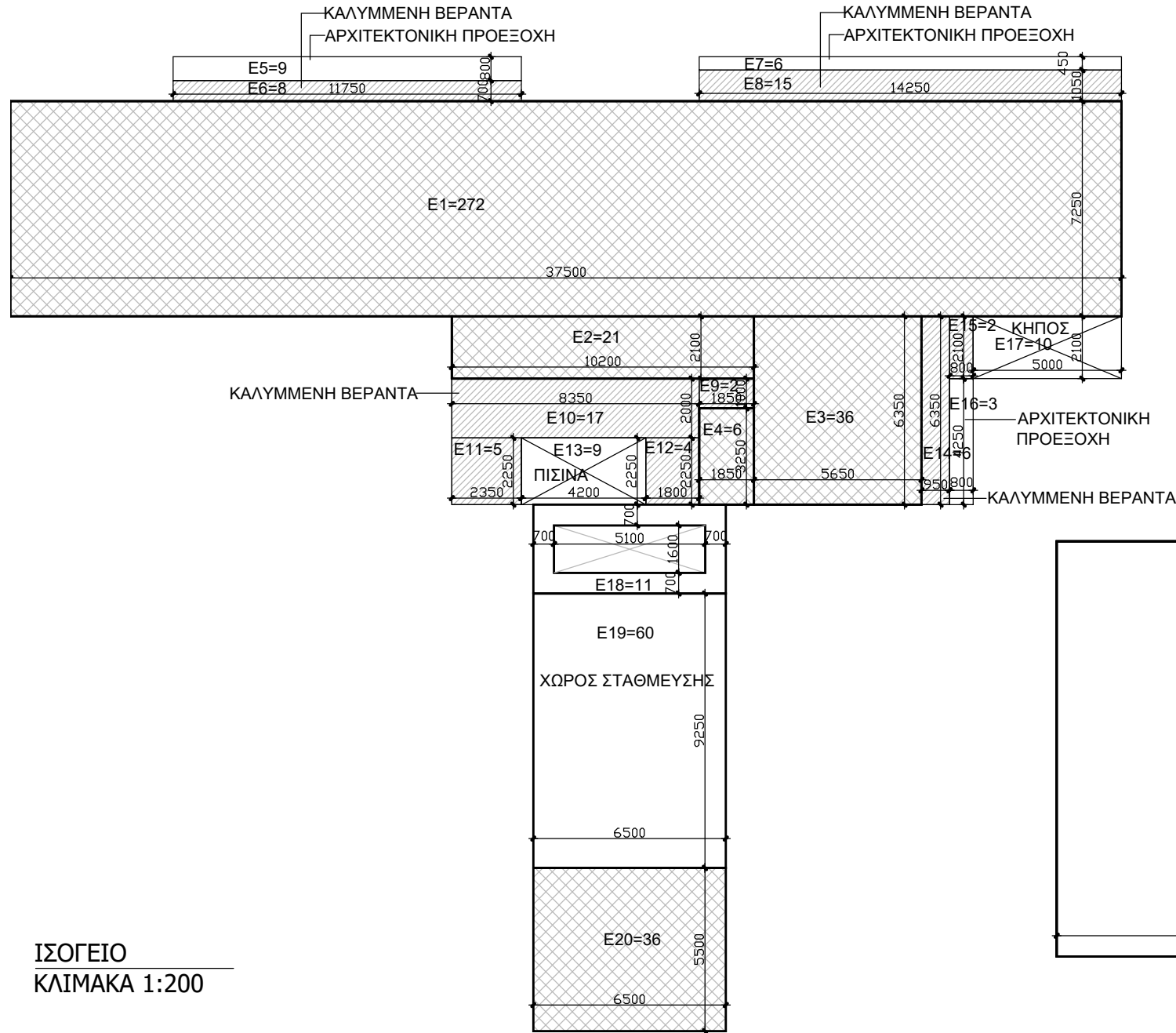
ΠΟΛΕΟΔΟΜΙΚΗ ΑΔΕΙΑ
 ΙΟΥΝΙΟΣ 2022

drawn: EP
 check: A Vardas (Αρ.μητρώου Α061332)

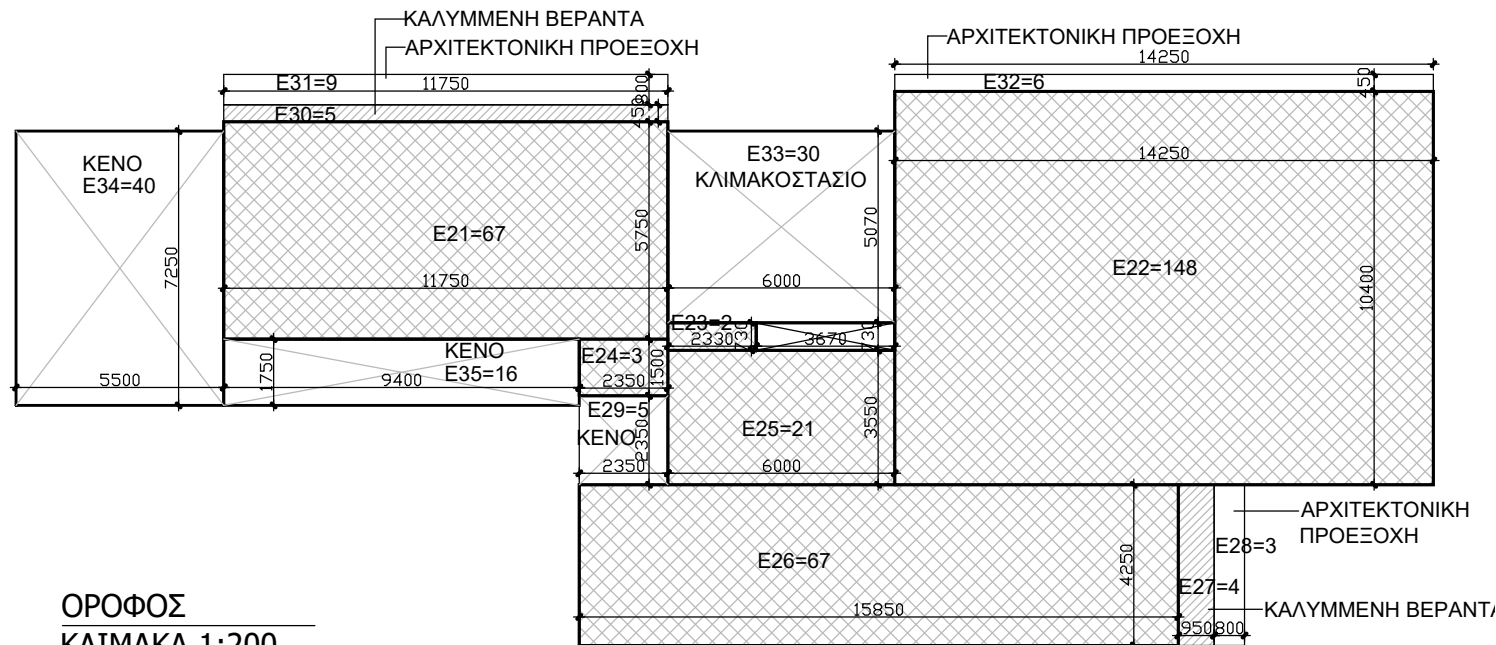
ΟΨΗ 4, ΤΟΜΕΣ Α-Α, Β-Β

1:200@A3

DWG NO. AP 05



ΙΣΟΓΕΙΟ
ΚΛΙΜΑΚΑ 1:200



ΟΡΟΦΟΣ
ΚΛΙΜΑΚΑ 1:200

ΥΠΟΛΟΓΙΣΜΟΣ ΕΜΒΑΔΩΝ

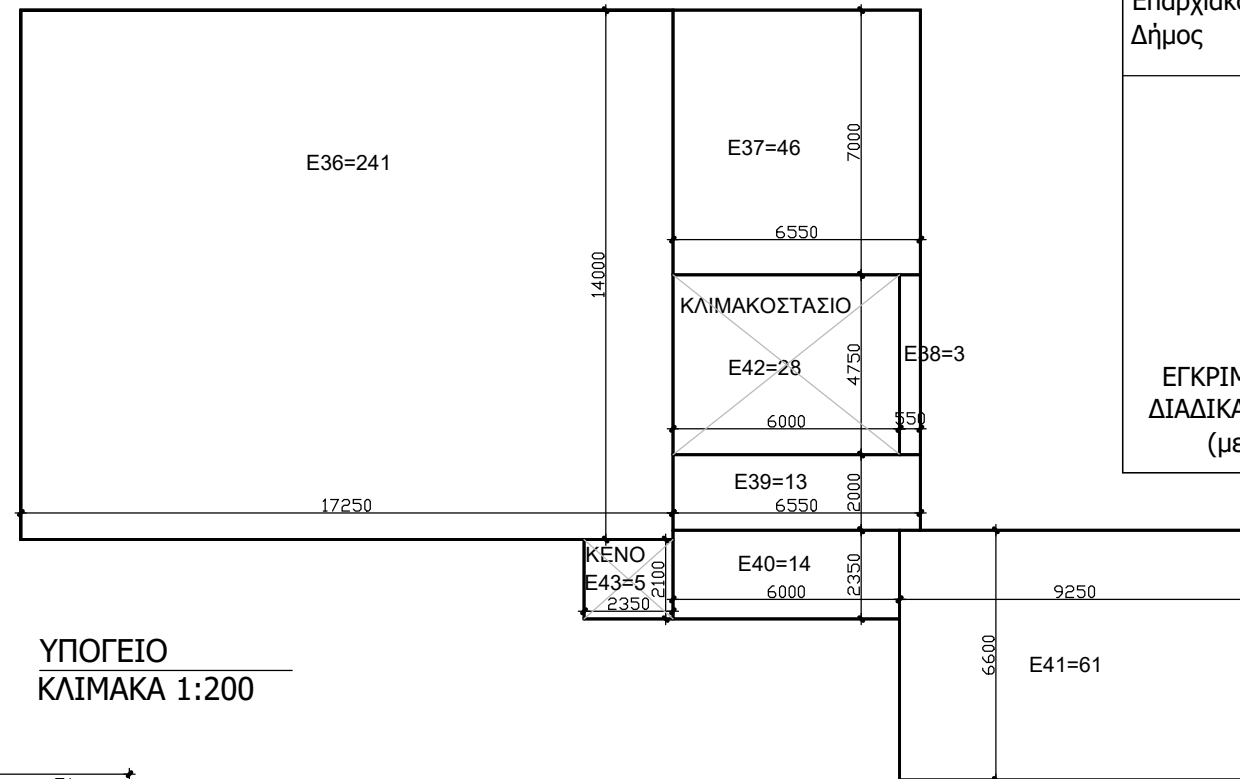
ΕΜΒΑΔΑ ΤΕΜΑΧΙΩΝ
(ΜΕ ΑΡΙΘΜΟΥΣ 1110,1111,1112)
= 618 Τ.Μ. + 1037 Τ.Μ. + 664 Τ.Μ. = 2319 Τ.Μ.

ΥΠΟΛΟΓΙΣΜΟΣ ΠΟΣΟΣΤΟΥ ΚΑΛΥΨΗΣ

ΣΥΝΟΛΟ =
40+9+5+67+16+3+5+30+2+21+67+6+148+4+3+11+60+36 = 533 Τ.Μ.

ΜΕ ΒΑΣΗ ΤΗΝ ΔΗΛΩΣΗ ΠΟΛΙΤΙΚΗΣ ΠΑΡΑΓΡΑΦΟΣ 3.5.12
ΔΙΚΑΙΟΥΜΑΣΤΕ 5% ΤΟΥ 2319 Τ.Μ. = 116 ΓΙΑ ΚΑΛ. ΒΕΡΑΝΤΕΣ
533 Τ.Μ. - 116 Τ.Μ. = 417 Τ.Μ.
(E6+E8+E10+E11+E14+E15+E19+E24=116 Τ.Μ. ΚΑΛ.ΒΕΡΑΝΤΕΣ)

$PK = \frac{417}{2319} = 0.18 = 18\% < 20\%$



ΥΠΟΓΕΙΟ
ΚΛΙΜΑΚΑ 1:200

ΕΝΤΟΛΗ 2/2020
ΠΟΛΕΟΔΟΜΙΚΗ ΑΔΕΙΑ
ΜΕ ΤΗ ΔΙΑΔΙΚΑΣΙΑ ΠΟΛΕΟΔΟΜΙΚΗΣ
ΒΕΒΑΙΟΤΗΤΑΣ

ΑΡ. ΑΙΤΗΣΗΣ:
ΑΡ. ΟΙΚΟΠΕΔΟΥ: 1110,1111,1112
Φ/ΣΧ.: 44/16
ΠΕΡΙΟΧΗ: ΔΗΜΟΣ ΠΕΓΕΙΑΣ, ΠΑΦΟΣ
ΑΡ. ΠΟΛ. ΑΔΕΙΑΣ ΔΙΑΧΩΡΙΣΜΟΥ:
ΕΜΒΑΔΟΝ ΙΔΙΟΚΤΗΣΙΑΣ: 2319 Τ.Μ.

ΠΟΛΕΟΔΟΜΙΚΗ ΖΩΝΗ: Η5
ΣΥΝΤΕΛΕΣΤΗΣ ΔΟΜΗΣΗΣ: 30%
ΠΟΣΟΣΤΟ ΚΑΛΥΨΗΣ: 20%
ΥΨΟΣ(μ.): 8.3 μ
ΑΡΙΘΜΟΣ ΟΡΟΦΩΝ: 2

ΘΕΩΡΗΣΗ ΠΟΛΕΟΔΟΜΙΚΗΣ ΑΡΧΗΣ

Επαρχιακό Γραφείο ΤΠΟ
Δήμος

ΕΓΚΡΙΜΕΝΗ ΠΟΛΕΟΔΟΜΙΚΗ ΑΔΕΙΑ ΜΕ ΤΗ
ΔΙΑΔΙΚΑΣΙΑ ΠΟΛΕΟΔΟΜΙΚΗΣ ΒΕΒΑΙΟΤΗΤΑΣ
(με όρους ως αναπόσπαστο μέρος)

ΥΠΟΛΟΓΙΣΜΟΣ ΕΜΒΑΔΩΝ
ΓΙΑ ΣΚΟΠΟΥΣ ΔΙΚΑΙΩΜΑΤΩΝ
272+21+36+6+9+8+6+15+2+
17+5+4+9+6+2+3+10+11+
60+36+67+148+2+3+21+67+
4+3+5+5+9+6+30+40+16+
241+46+3+13+14+61+28+5
=1375 Τ.Μ.

ΥΠΟΛΟΓΙΣΜΟΣ ΣΥΝΤΕΛΕΣΤΗ ΔΟΜΗΣΗΣ

ΙΣΟΓΕΙΟ
Σύνολο = 272+21+36+6+36 = 371 Τ.Μ.
Καλυμμένες Βεράντες= 8+15+5+17+4+2+6+2=59 Τ.Μ. (16%)
Εξαιρέσεις = -
Δομήσιμο Εμβαδόν=371 Τ.Μ.

ΟΡΟΦΟΣ
Σύνολο =67+148+2+3+21+67= 308 Τ.Μ.
Καλυμμένες Βεράντες= 4+5=9 Τ.Μ. (3%)
Εξαιρέσεις =5+30+40+16 = 91 Τ.Μ.
Δομήσιμο Εμβαδόν=308 Τ.Μ.

$\Sigma\Delta = \frac{371+308}{2319} = 336.2 = 0.29 = 29\% < 30\%$

ARISTO-RIZA
SUPERHOUSE

vardastudio
architects + designers

Andreas Vardas
architect S.I.B.A.

Andreas Vardas BA(HONS), DIP(ARCH), RIBA Chartered Architect
tel. 26947266 / 99427634 fax. 26220886 email vardas@spidernet.com.cy

ΠΟΛΕΟΔΟΜΙΚΗ ΑΔΕΙΑ
ΙΟΥΝΙΟΣ 2022
drawn: EP
check: A Vardas (Αρ.μητρώου Α061332)

ΕΜΒΑΔΟΓΡΑΜΜΑΤΑ
1:200@A3
DWG NO. AP 06